



Pour un réveil écologique

21/11/2022



Université de Nîmes

A l'origine, un **manifeste**

“

En tant que **citoyens**,
en tant que **consommateurs**,
en tant que **travailleurs**,
nous affirmons dans ce manifeste notre
détermination à changer **un système
économique en lequel nous ne croyons
plus.**

”

Manifeste étudiant pour un **réveil écologique**



Septembre
2018



32 000
signataires



400
établissements
d'enseignement supérieur

Un collectif pour mettre ces idées **en pratique**

Collectif créé en 2018, suite à la publication du Manifeste

Composé d'étudiants et de jeunes diplômés, **le collectif crée et met à disposition des outils pour :**

- **intégrer les enjeux écologiques dans toutes les formations,** notamment au niveau de l'enseignement supérieur ;
- **travailler pour des employeurs porteurs de vision et d'activités cohérentes** avec l'urgence écologique.



Avec des actions variées

Delphine BATHO Valérie MASSON DELMOTTE Thierry PECH
ORGANISÉ PAR LE COLLECTIF POUR UN RÉVEIL ÉCOLOGIQUE

Look



INSPIRÉ D'UNE ÉLECTION TRÈS RÉELLE

Politiques climatiques

ENS, 45 rue d'ULM 19h - 20h30

NOTE DU GRAPHISTE : PERSONNE NE LIT CES LIGNES NORMALEMENT, MAIS PUISQUE VOUS ÊTES ICI JE VOUS PROMETS QUE ÇA VA ÊTRE UNE SUPER CONFÉRENCE. PEN A MAIRIE DE CETTE CAMPAGNE PRESIDENTIELLE QUI NE LAISSE AUCUNE PLACE A DES DEBATS DE FOND SUR LA TRANSITION ÉCOLOGIQUE. ON VA ESSAYER DE RECONSTRUIRE UN PEU ÇA. VENEZ VENEZ, INSCRIVEZ-VOUS, ON A DE SUPERBS INTERVENANTS ET UNE ÉQUIPE SUPER FORTS CHEZ POUR UN RÉVEIL ÉCOLOGIQUE QUI PRÉPARE SON SILET DEPUIS DES MOIS, ÇA VA ÊTRE QUELQUE CHOSE, JE VOUS LE DIS. PORTEZ-VOUS BIEN ET ON SE VOTE VITE.

STORY BY Léa FALCO & Baptiste EISELE SCREENPLAY Hugo MONNET DIRECTED BY Théo MILOCHE

LE 31 JANVIER 2022



L'ÉCOLOGIE AUX RATRAPAGES

DE NOUVEAUX OUTILS POUR RÉVEILLER L'ENSEIGNEMENT SUPÉRIEUR !



« The more you drive, the more you clean air »

Calendrier de l'Avent du GREENWASHING



NOTRE ENQUÊTE

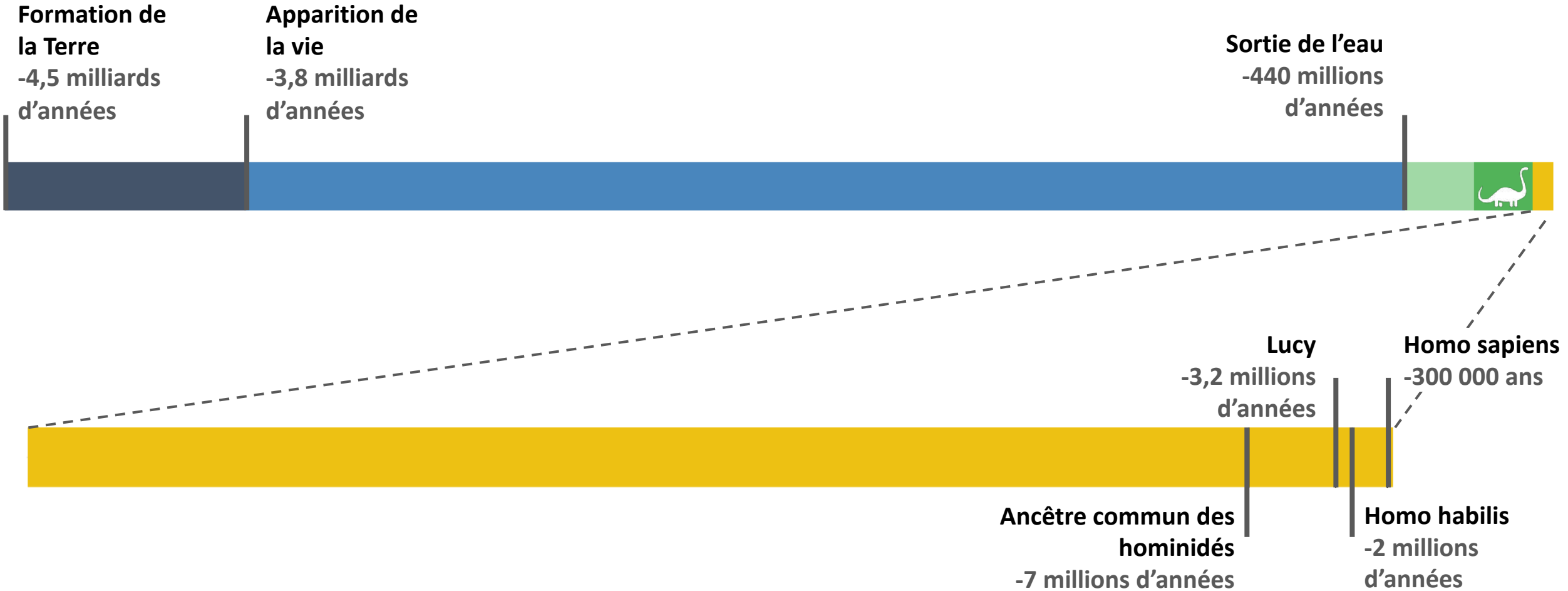
Les grands groupes du luxe & cosmétiques sont-ils à la hauteur de l'urgence écologique ?

pour-un-reveil-ecologique.org



Quel(s) constat(s) ?

Homo sapiens, qui es-tu ?



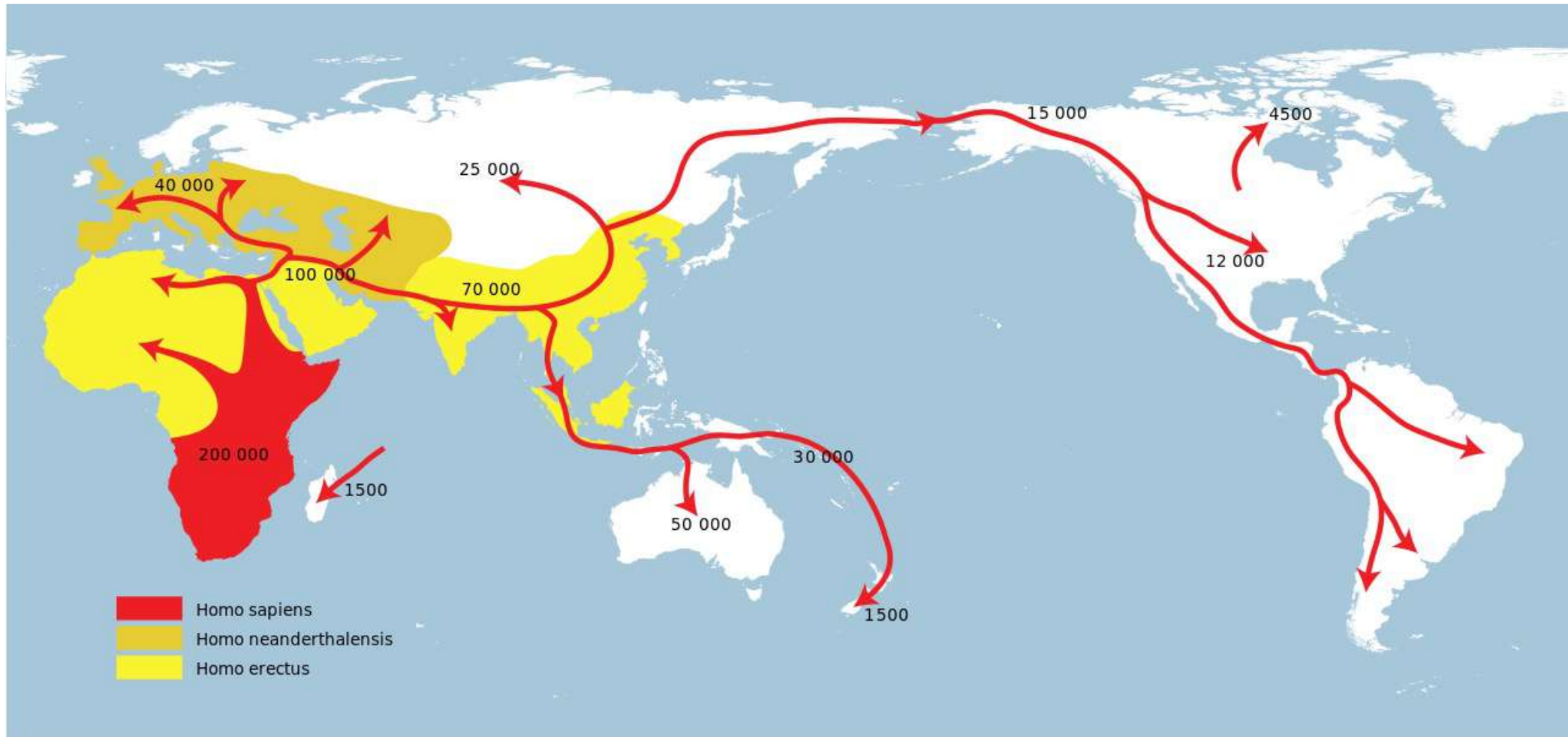


3 éléments clés dans la vie de Sapiens

Acte I : Le premier 4L Trophy



Il y a ~100 000 ans, premier 4L Trophy...



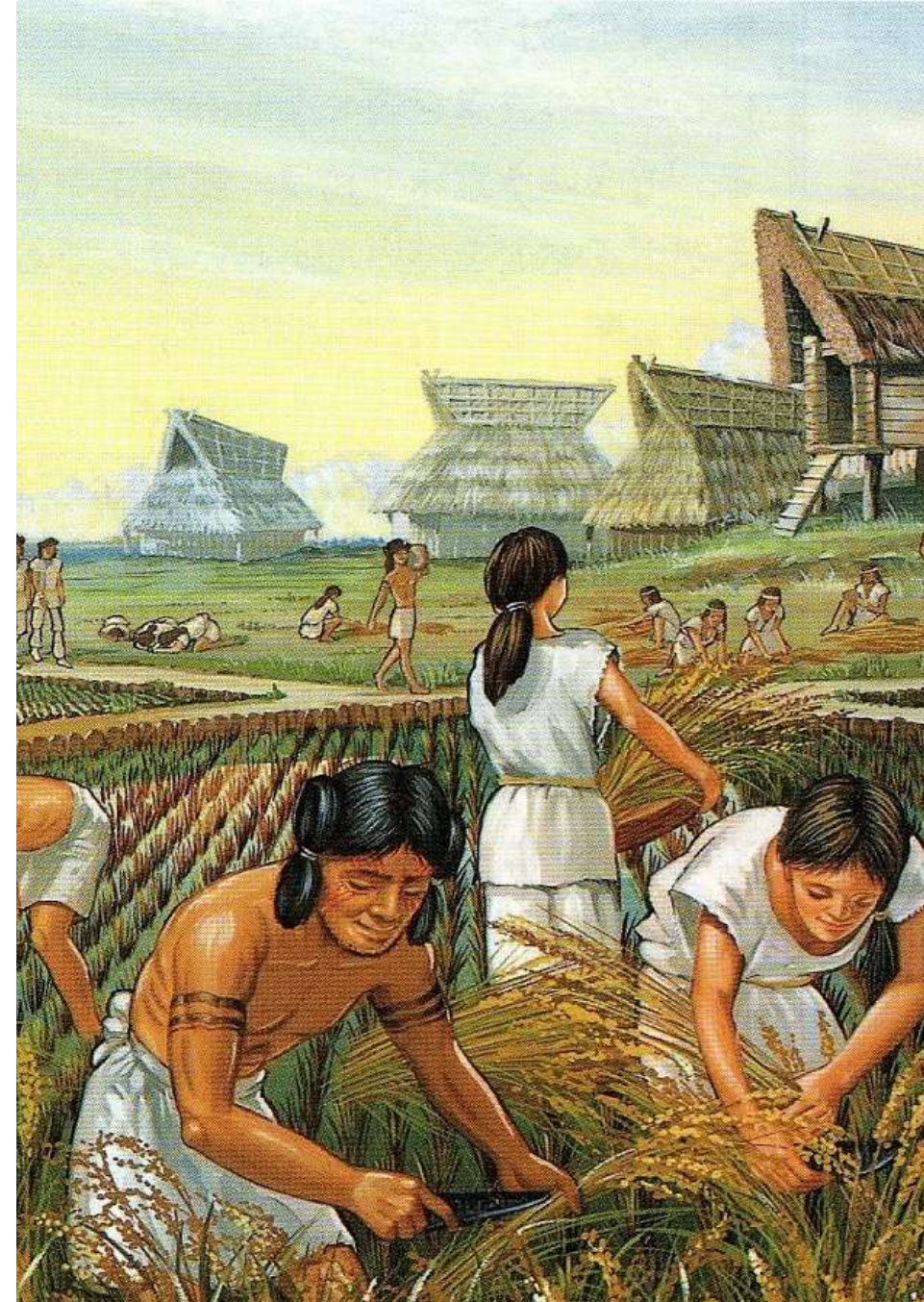
... et premiers impacts de Sapiens



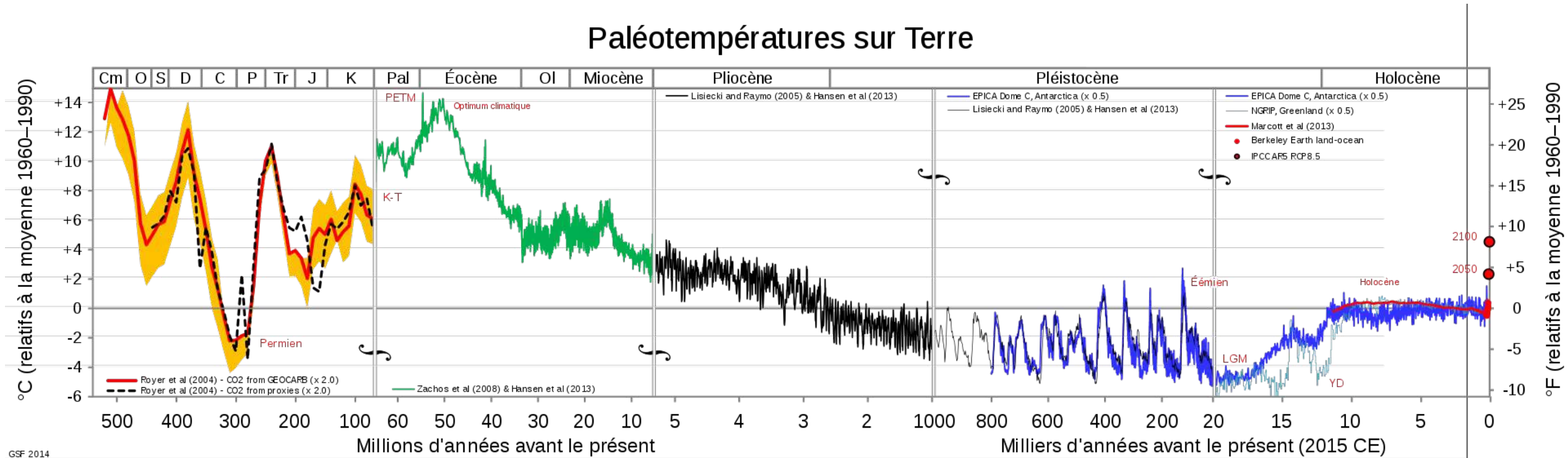
Enseignement de ce 4L Trophy :

Même sans intentions belliqueuses, Homo Sapiens par ses seules caractéristiques physiques et psychiques a **un impact majeur sur l'ensemble des écosystèmes terrestres.**

Acte II : L'holocène



Historiquement : un climat instable

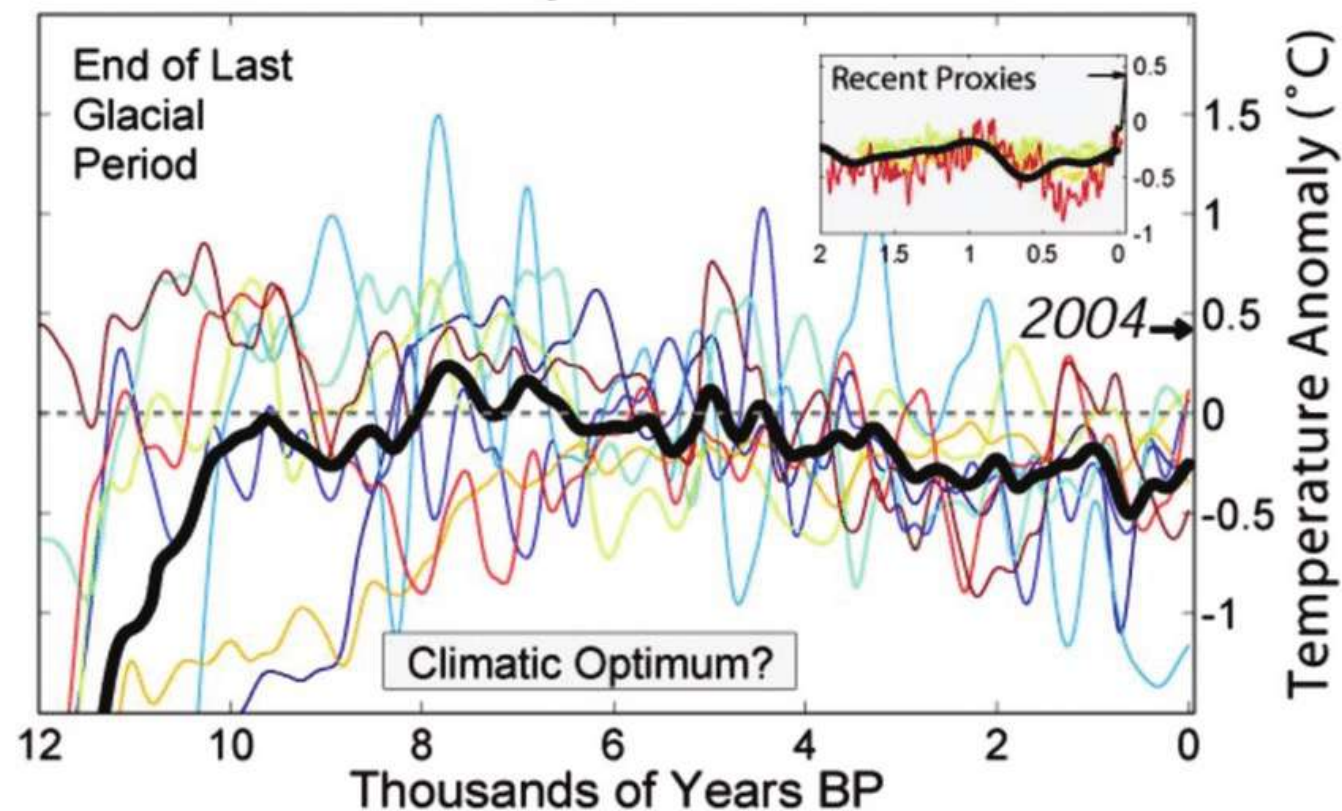


GSF 2014

Il y a 12 000 ans : Welcome in Holocène !

Époque géologique actuelle, qui a commencé il y a **11 700 ans**

Période interglaciaire avec une forte **stabilité climatique**



Source : Bhargava, Om N. & Singh, Birendra Pratap. (2014). *Story of the Earth*.

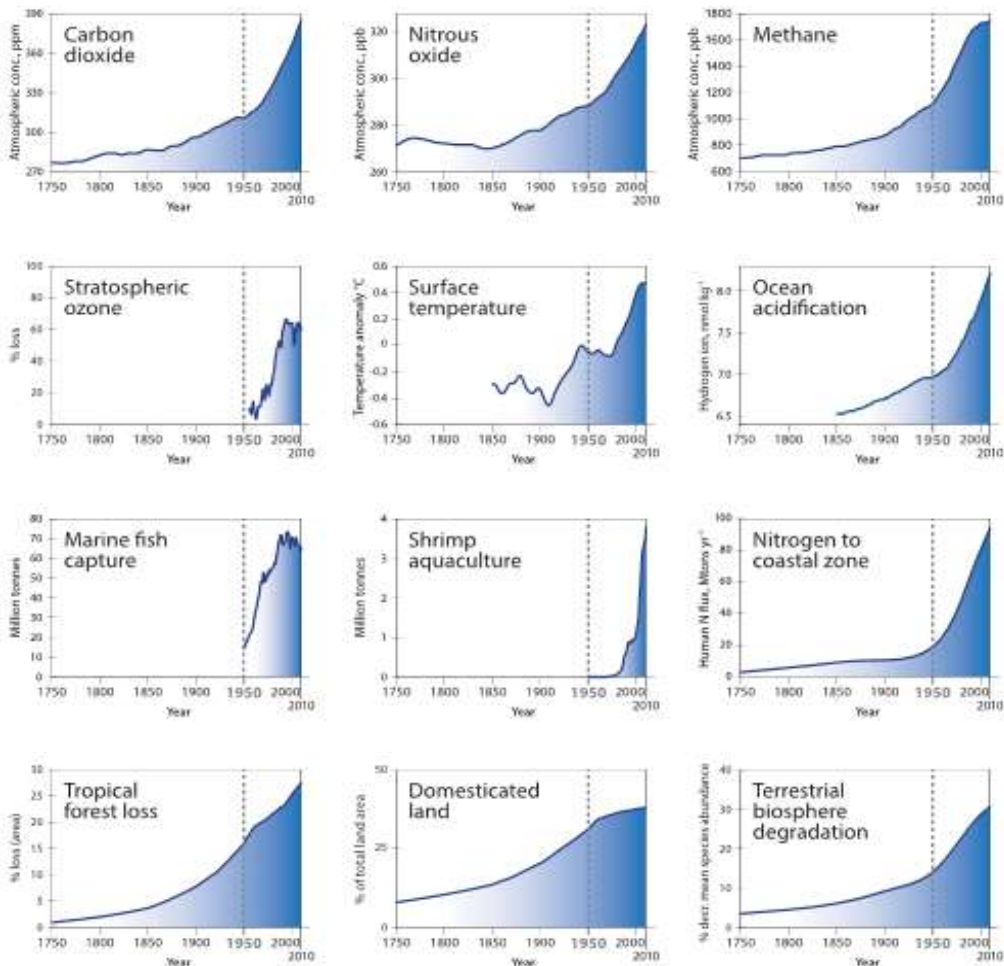
Quel enseignement ?

Nos sociétés sédentaires sont apparues grâce à un système terrestre à l'équilibre (climat, cycle de l'eau, cycle biochimiques, etc.).

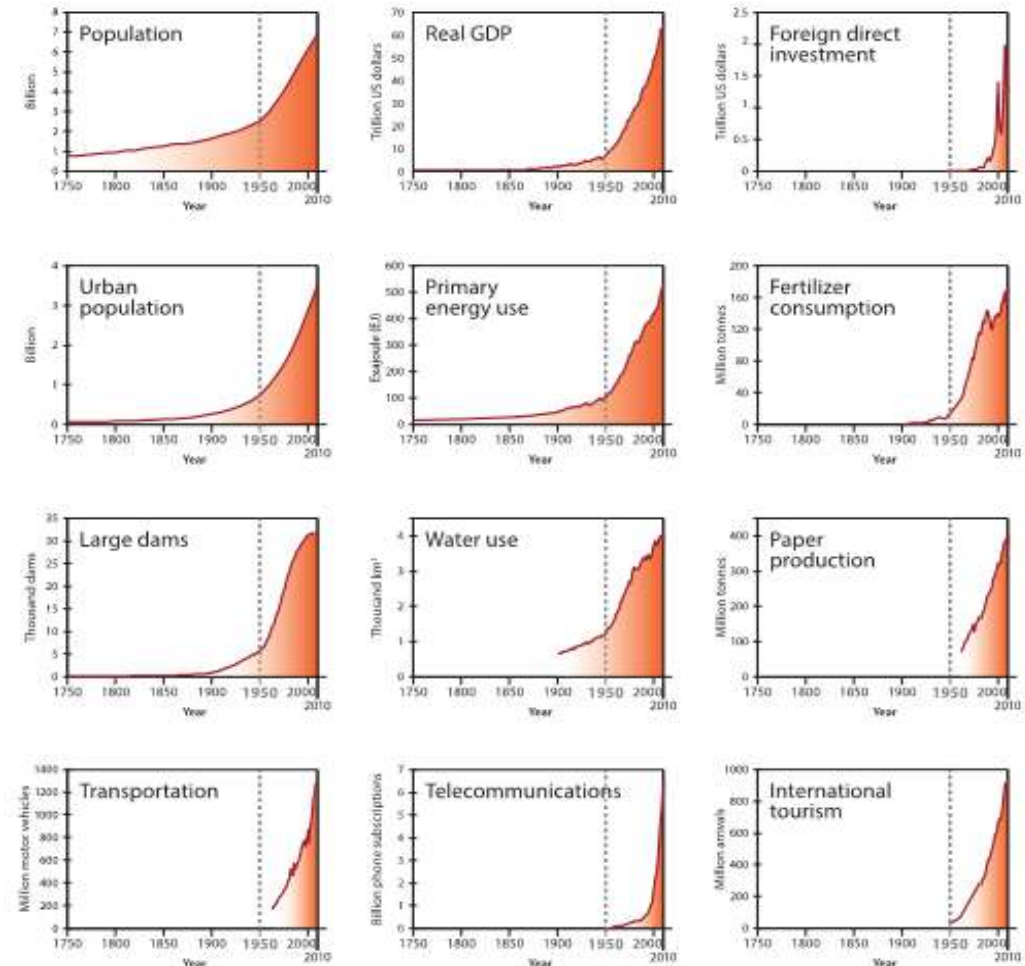
Acte III : L'anthropocène



La grande accélération

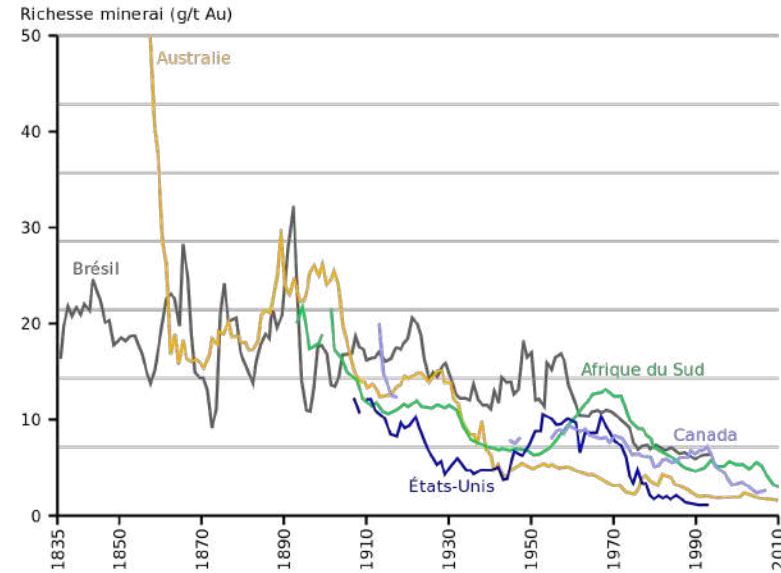


Tendances
physiques &
socio-
économiques



Epuisement des ressources minérales

Cuivre



Or

Phosphore



Sable

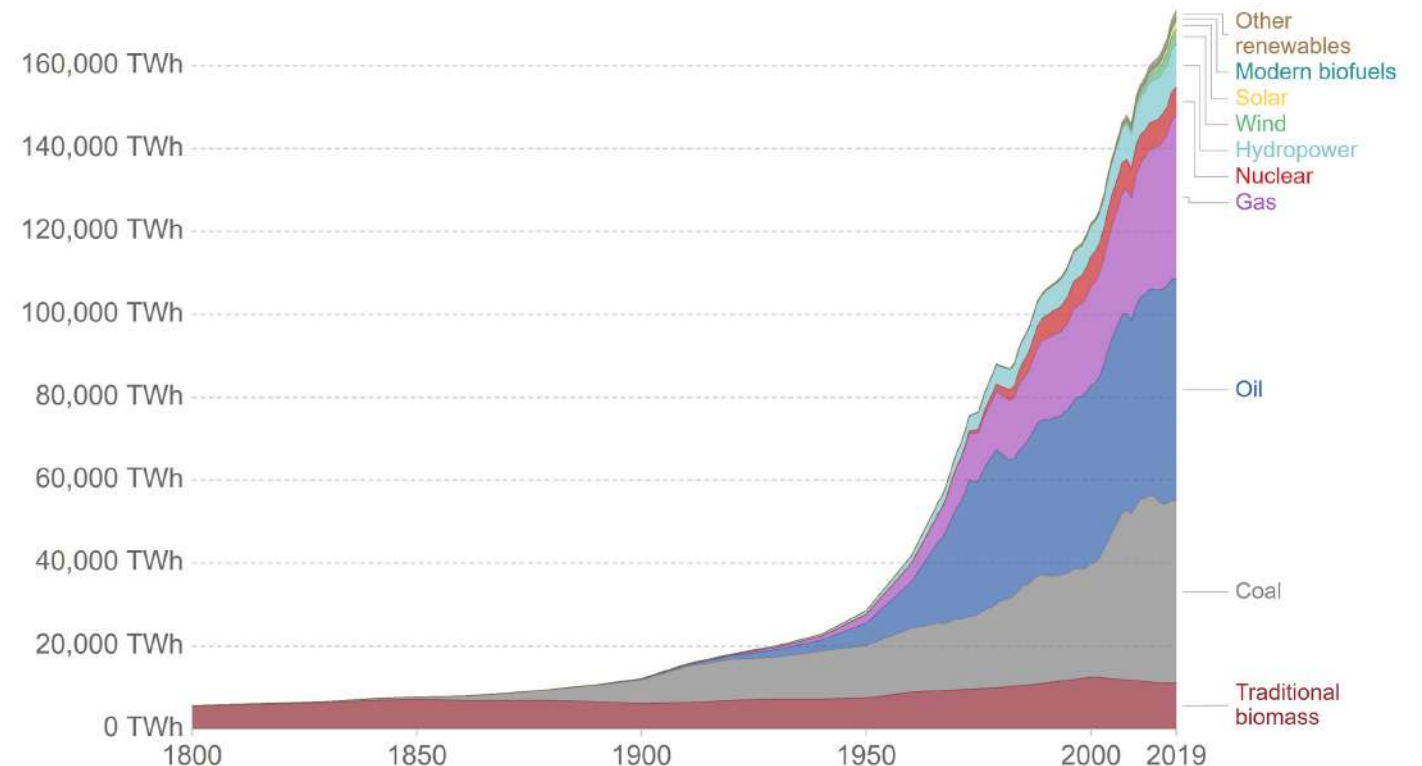
Une consommation d'énergie exponentielle et encore très carbonée

- Les différentes sources d'énergie ne se remplacent pas mais **s'additionnent**
- **80%** de l'énergie mondiale est encore issue de sources fossiles (et ça ne change pas)

Global primary energy consumption by source

Primary energy is calculated based on the 'substitution method' which takes account of the inefficiencies in fossil fuel production by converting non-fossil energy into the energy inputs required if they had the same conversion losses as fossil fuels.

Our World
in Data



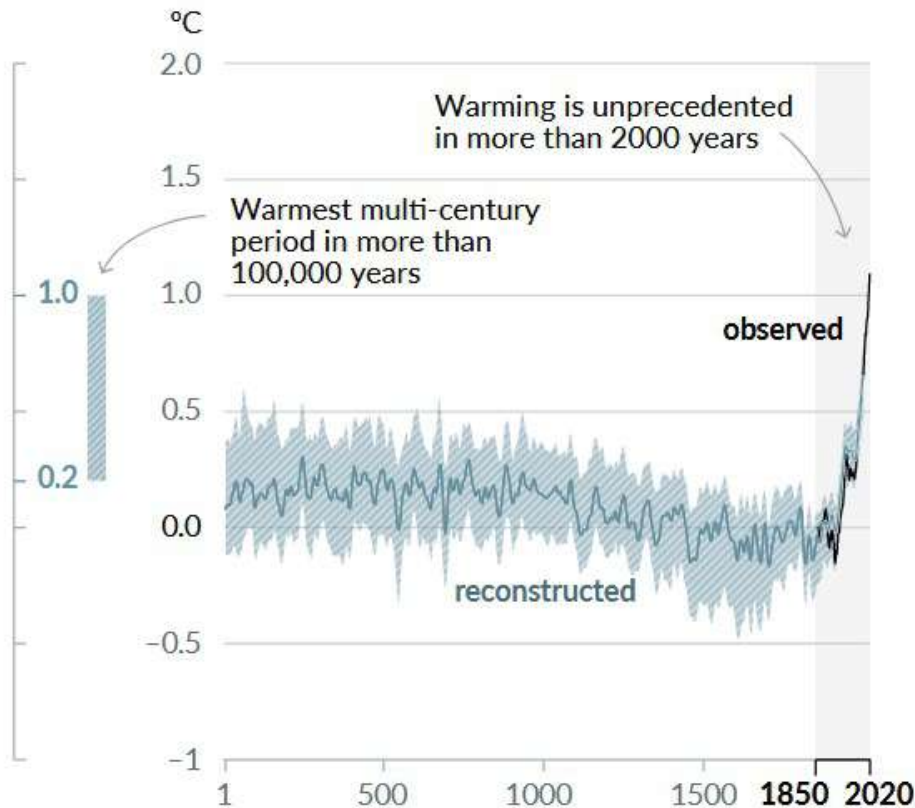
Source: Vaclav Smil (2017) & BP Statistical Review of World Energy

OurWorldInData.org/energy • CC BY

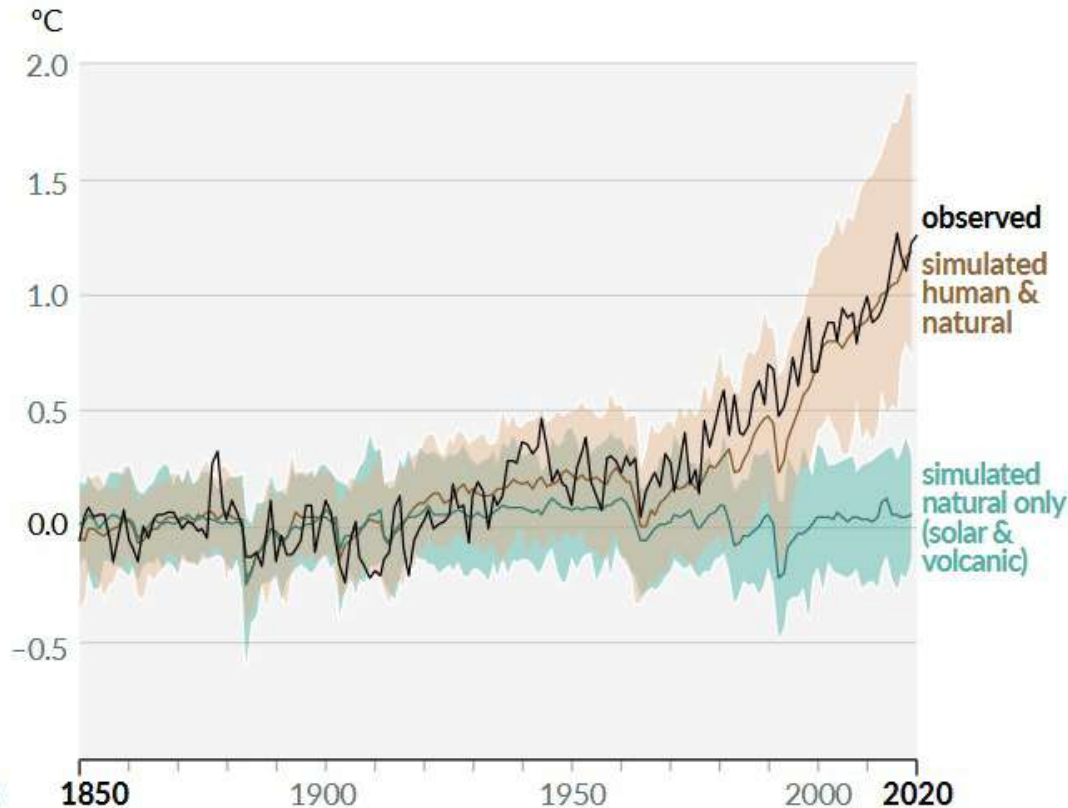
Un réchauffement climatique d'origine humaine

Changes in global surface temperature relative to 1850–1900

(a) Change in global surface temperature (decadal average) as **reconstructed** (1–2000) and **observed** (1850–2020)

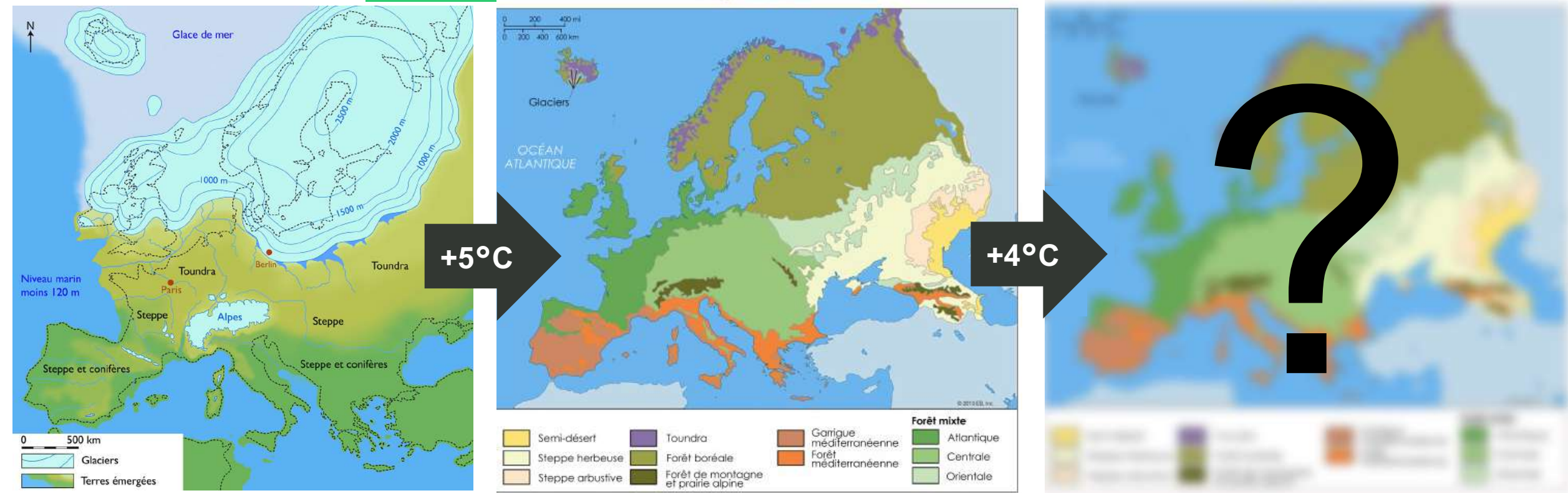


(b) Change in global surface temperature (annual average) as **observed** and simulated using **human & natural** and **only natural** factors (both 1850–2020)



Source : 6ème rapport du GIEC - Groupe 1

... qui n'est pas une bonne nouvelle.



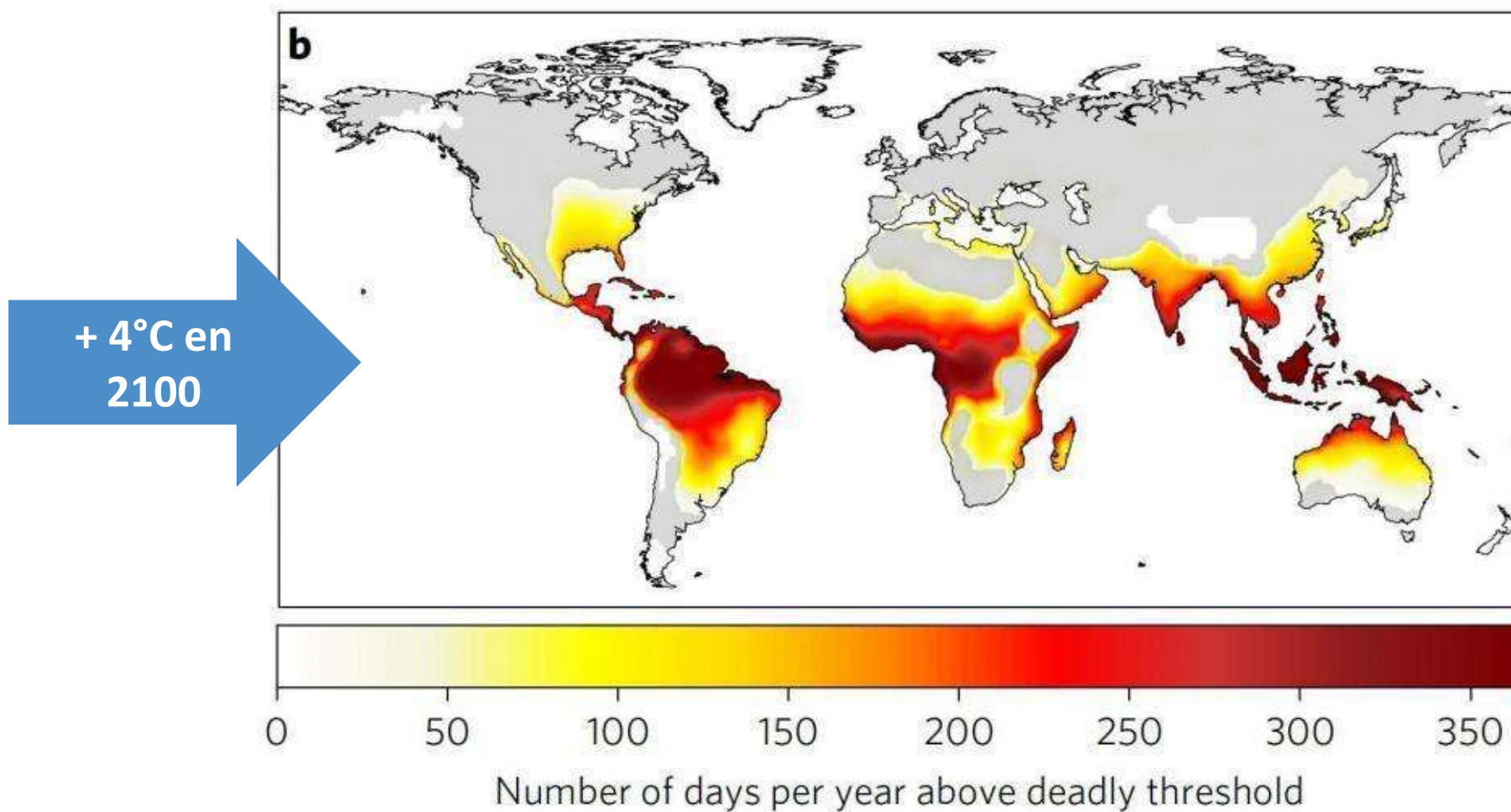
Il y a 20 000 ans
Dernière ère glaciaire
100 000 habitants en Europe

Aujourd'hui
750 000 000 habitants en Europe

Futur
Combien d'habitants ?
Expérience inconnue

Source : Quaternary Environments Network

... qui n'est pas une bonne nouvelle



Source : Mora, C. & al(2017). Global risk of deadly heat. *Nature climate change*, 7(7), 501-506.

Vers une 6ème extinction de masse ?

De nombreuses espèces menacées



1 000 000



espèces menacées

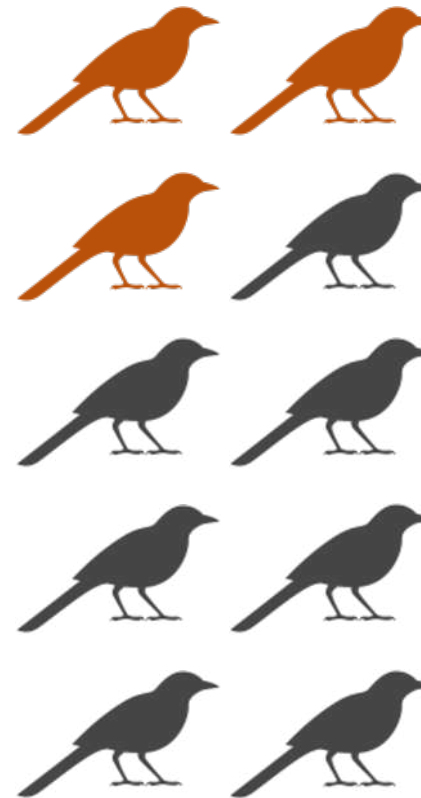
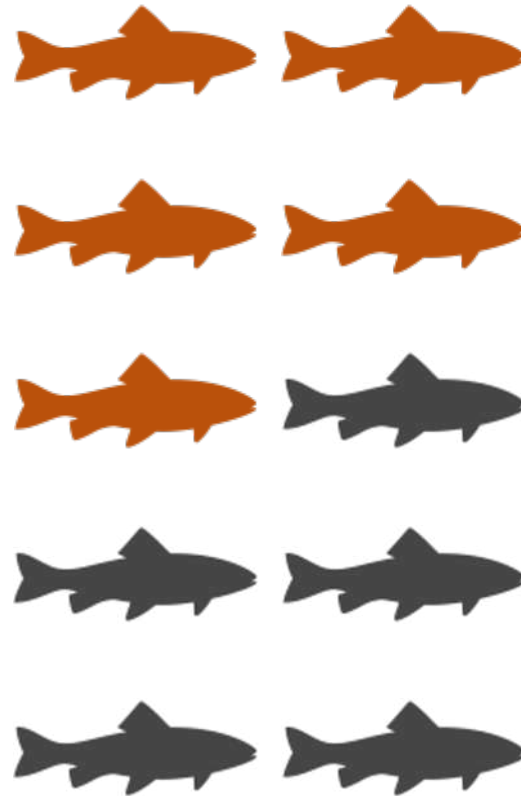


d'extinction

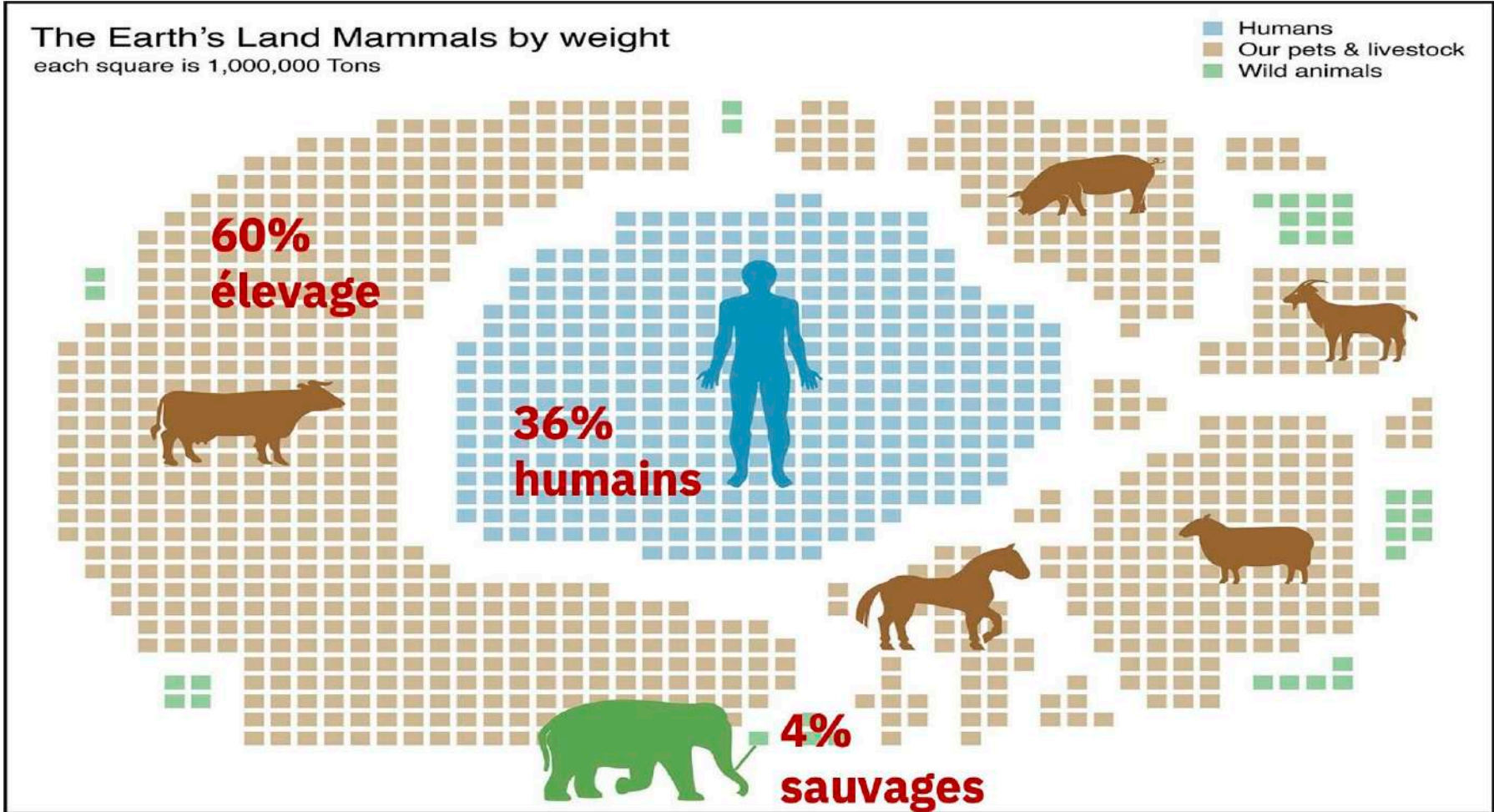
Et une diminution drastique des populations

60%

des populations
de **vertébrés** ont
disparus en **40**
ans



Et une diminution drastique des populations



Source: Vaclav Smil (2003) and Bar-On *et al.* (2018)

Quelles causes ?

Les facteurs directs de changement de la nature ayant eu les incidences les plus lourdes à l'échelle mondiale sont, par ordre décroissant :



la modification de l'utilisation des terres et des mers



l'exploitation directe des organismes



les changements climatiques



la pollution

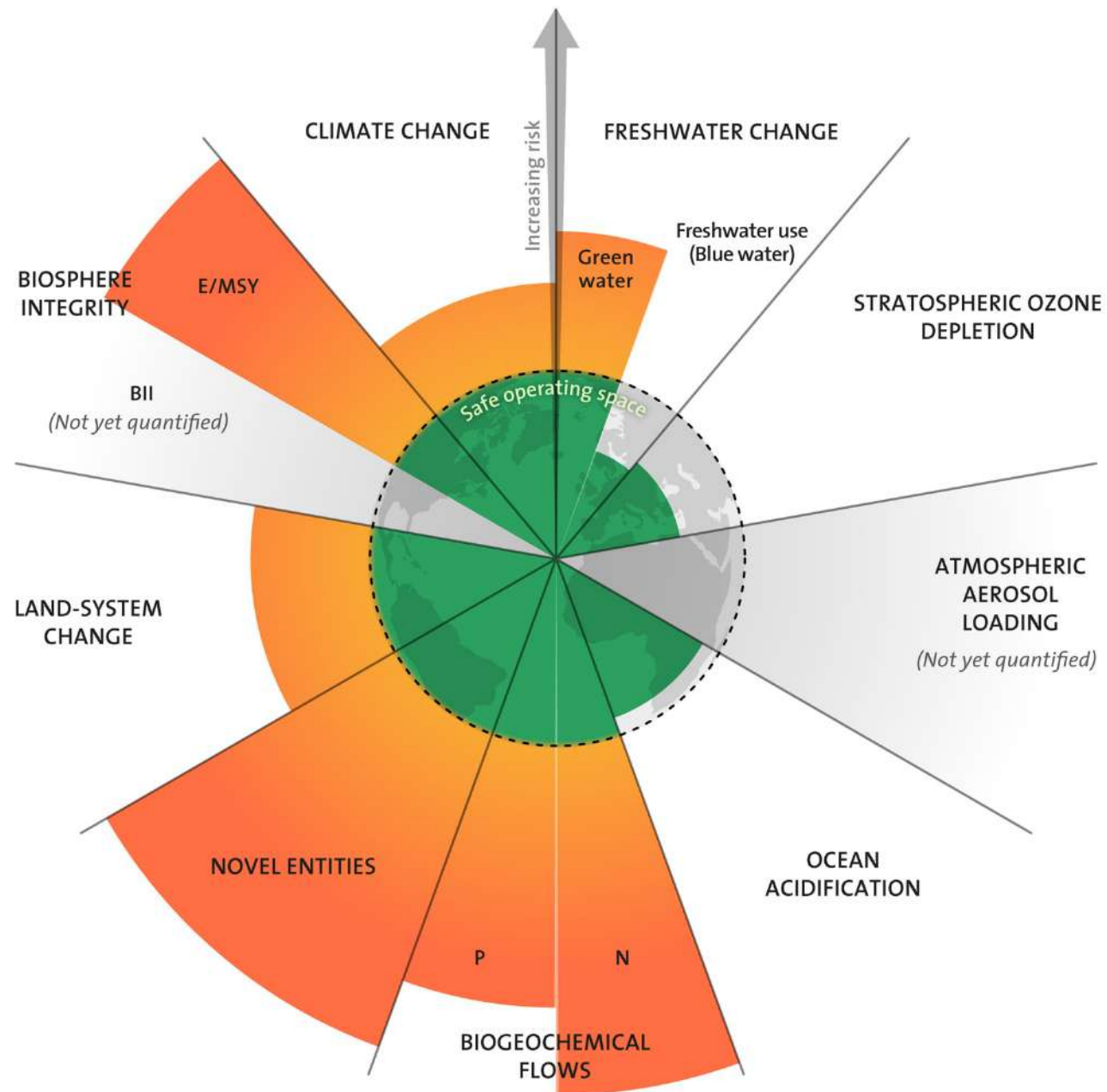


les espèces exotiques envahissantes

Source : IPBES (2019)

Globalement, un contexte planétaire préoccupant

Source : Designed by Azote for Stockholm Resilience Centre, based on analysis in Persson et al 2022 and Steffen et al 2015



qui a un impact sur les sociétés humaines



Hausse des températures et vagues de chaleur



Perturbation des précipitations



Augmentation de la fréquence et/ou amplitude des événements extrêmes



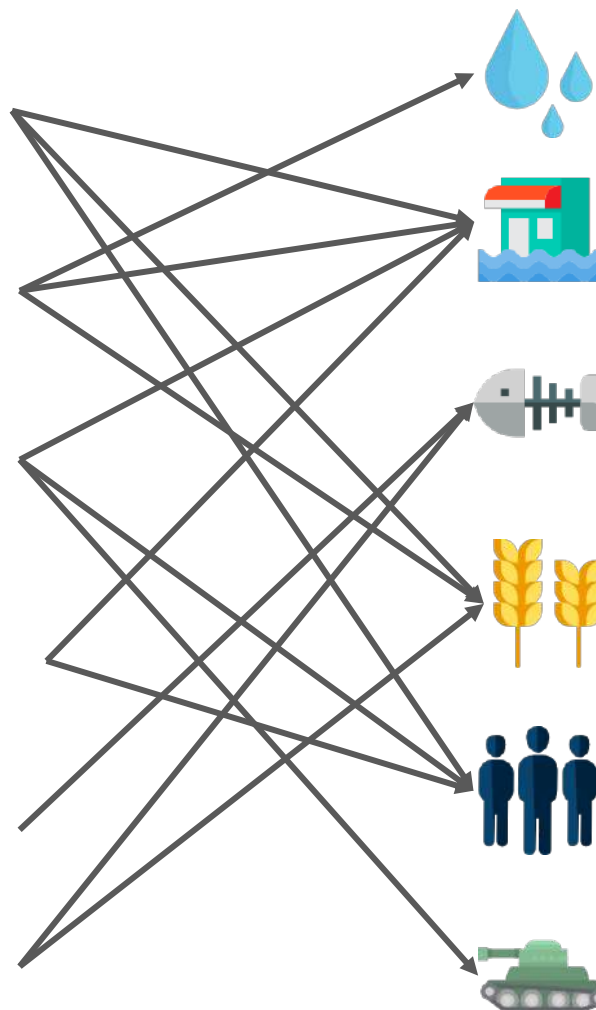
Élévation du niveau des eaux, érosion du littoral, retrait du trait de côte



Augmentation de l'acidité des océans



Effondrement des écosystèmes



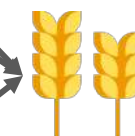
Pénuries d'eau



Sinistres



Baisse des rendement de pêche



Baisse des rendements agricoles



Migrations de populations



Instabilités politiques et financières



AVENIR CLIMATIQUE
PARLONS CLIMAT AVEC ÉNERGIE

et dont on commence à observer les conséquences



Europe 1
ACCUEIL / INTERNATIONAL
EN DIRECT
PROGRAMMES
LE BRIEF : L'ACTU EN

143 millions de "migrants climatiques" potentiels d'ici 2050

© 19h26, le 19 mars 2018



franceinfo
vidéos radio jt magazine
monde culture sports santé sciences

Six chiffres qui montrent l'état d'urgence a été déclaré dans le sud-est de l'Australie

L'état d'urgence a été déclaré dans le sud-est de la population et l'



MENU
Actualité > International

Sécheresse et fort du changement climatique

VIDÉO. La COP25 vient de l'Afrique australe voit les conséquences économiques
Par Sylvie Rantrua

Modifié le 16/12/2019 à 11:23 - Publié le 16/12/2019 à 11:0



Modélisé depuis 1972

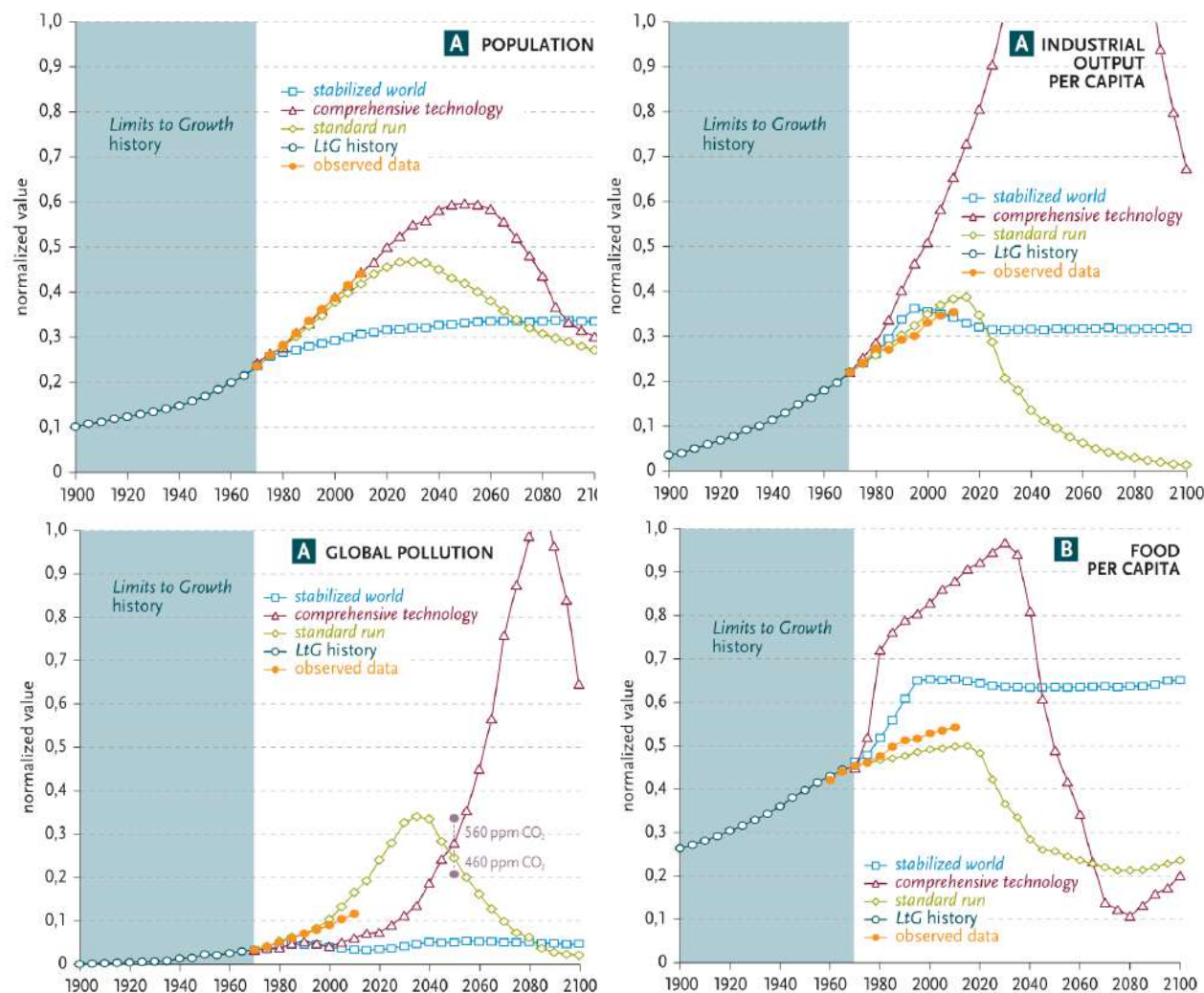
Publication du rapport Meadows qui souligne que si l'on n'agit pas sur :

- L'efficacité énergétique
- La croissance démographique
- La consommation par individu

Effondrement démographique subi à partir de la moitié du XXIème siècle

Actualisation en 2012 (ci-contre)

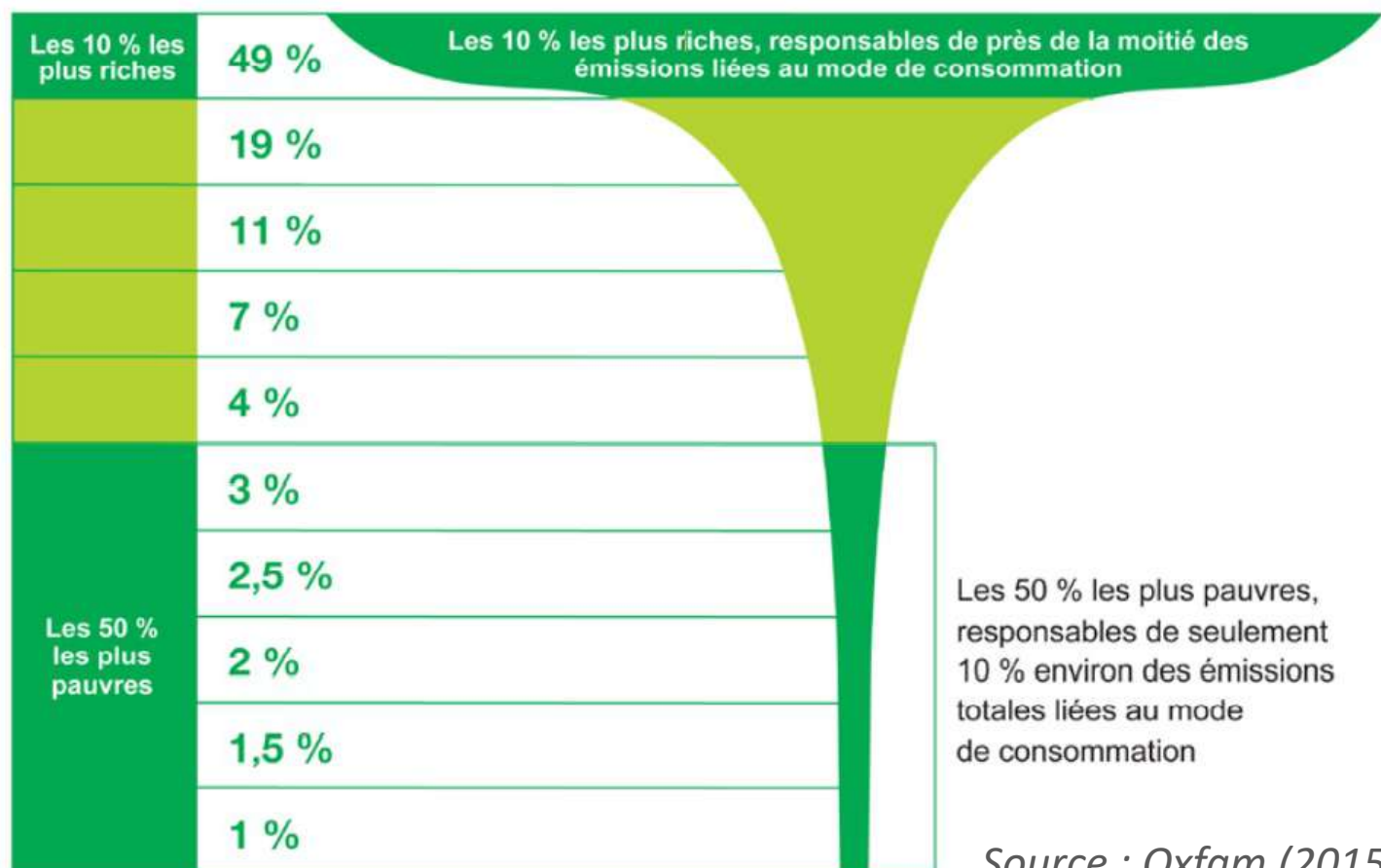
Source : Graham M. Turner. *On the Cusp of Global Collapse? Updated Comparison of The Limits to Growth with Historical Data.*



Des inégalités sociales prononcées

Pourcentage des émissions de CO₂ dans la population mondiale

Répartition de la population mondiale en fonction des revenus (déciles)

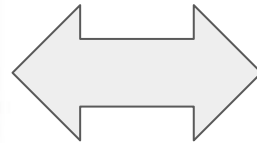
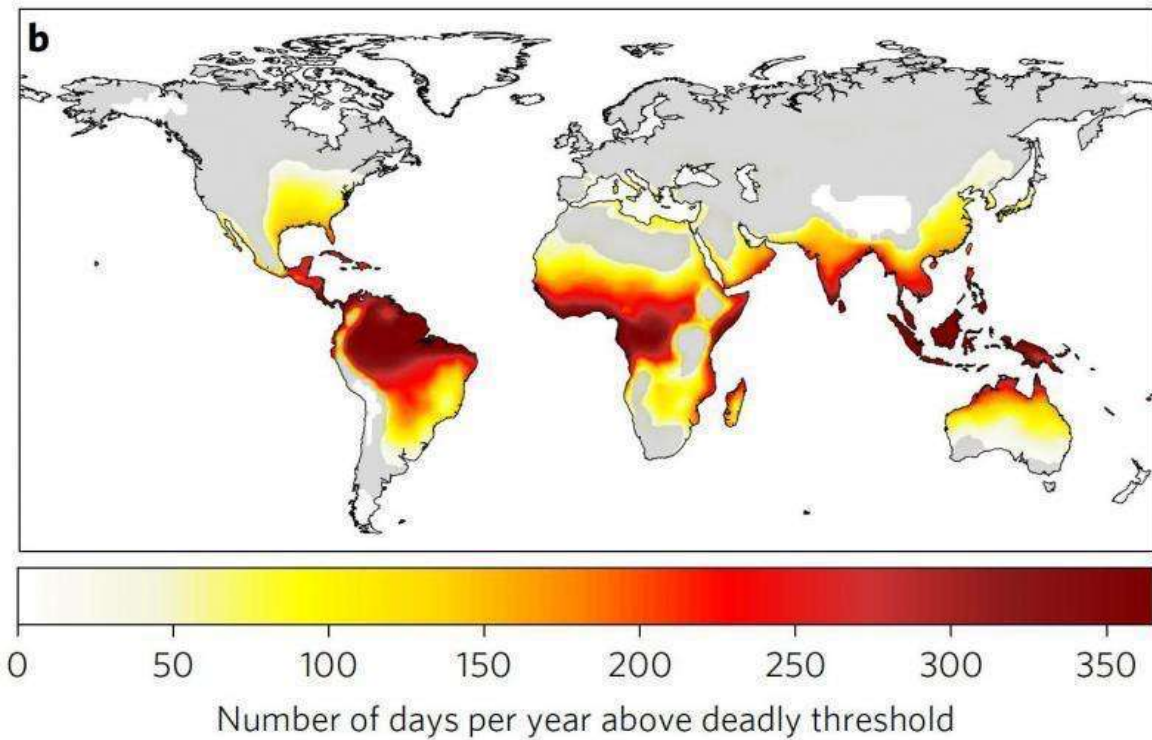


Les populations les plus pauvres sont celles qui **contribuent le moins** au réchauffement climatique mais qui y sont **les plus vulnérables**.

Source : Oxfam (2015)



(In)justice Climatique



Cumulative CO₂ emissions, 2016

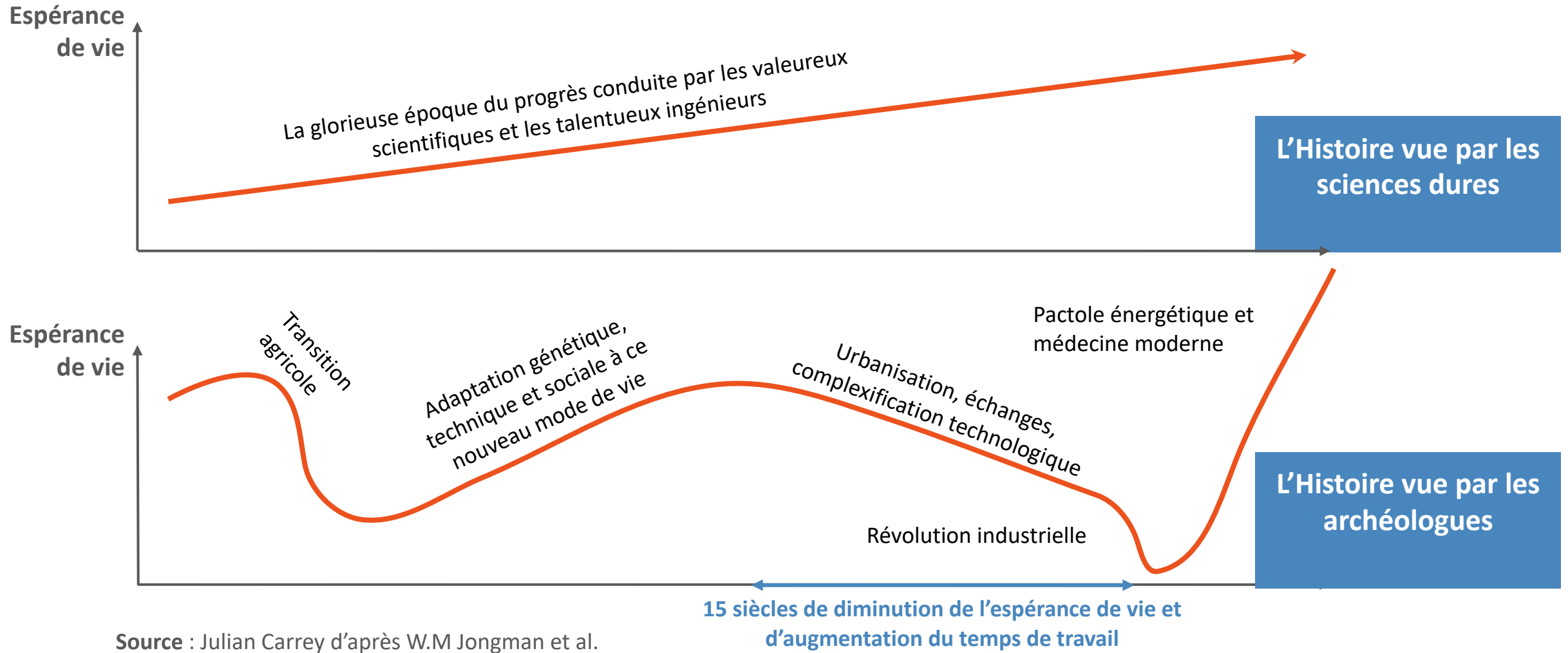
Cumulative carbon dioxide (CO₂) emissions represents the total sum of CO₂ emissions since 1751, and is measured in tonnes.



Source: Global Carbon Project (GCP), Carbon Dioxide Information Analysis Centre (CDIAC)
[OurWorldinData.org/co2-and-other-greenhouse-gas-emissions/](https://ourworldindata.org/co2-and-other-greenhouse-gas-emissions/) • CC BY-SA

Cumul des émissions historiques entre 1751 et 2016.

Le mythe du progrès



Source : Julian Carrey d'après W.M Jongman et al.

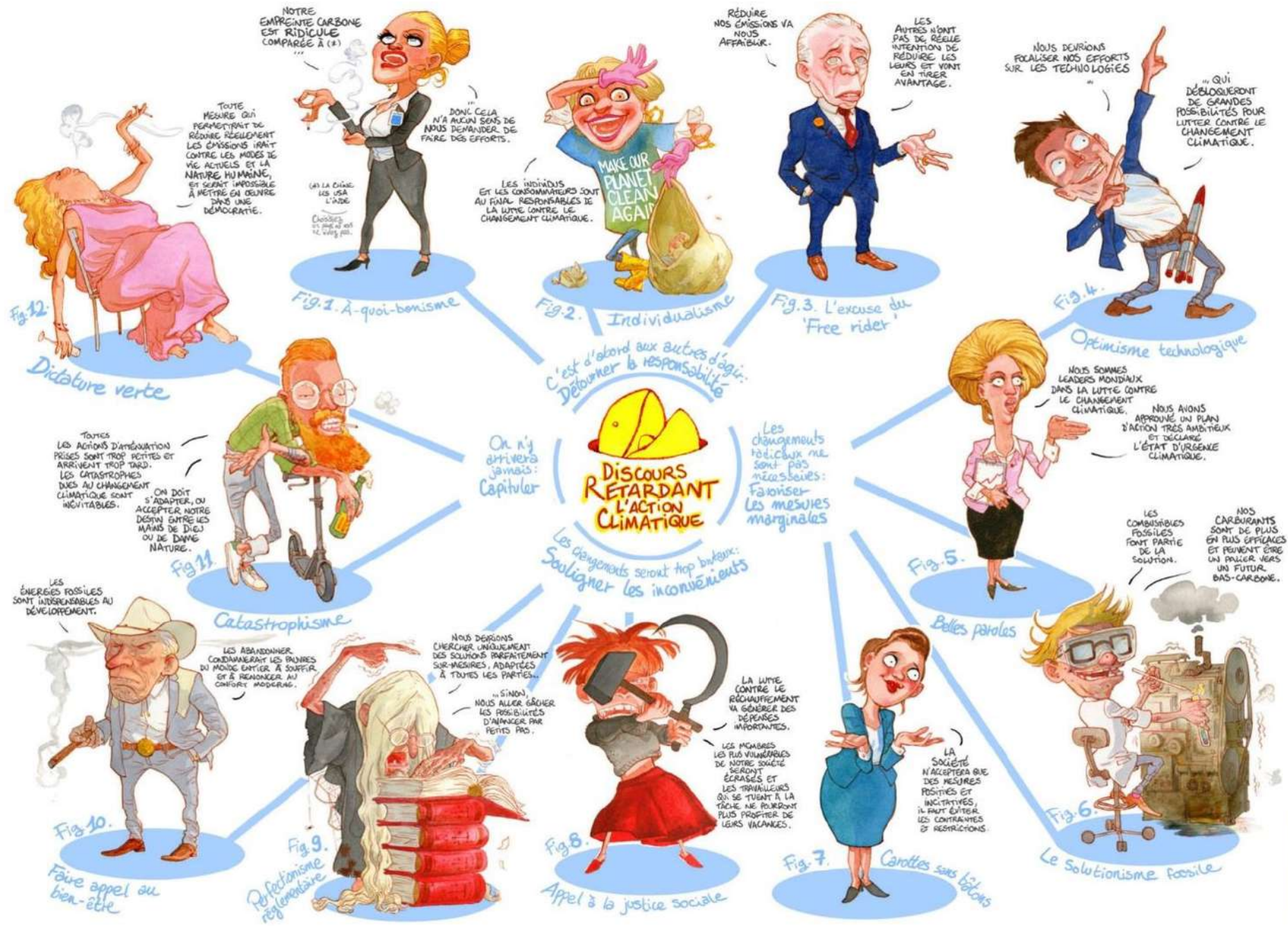
15 siècles de diminution de l'espérance de vie et d'augmentation du temps de travail

Quel enseignement ?

Constat alarmant...

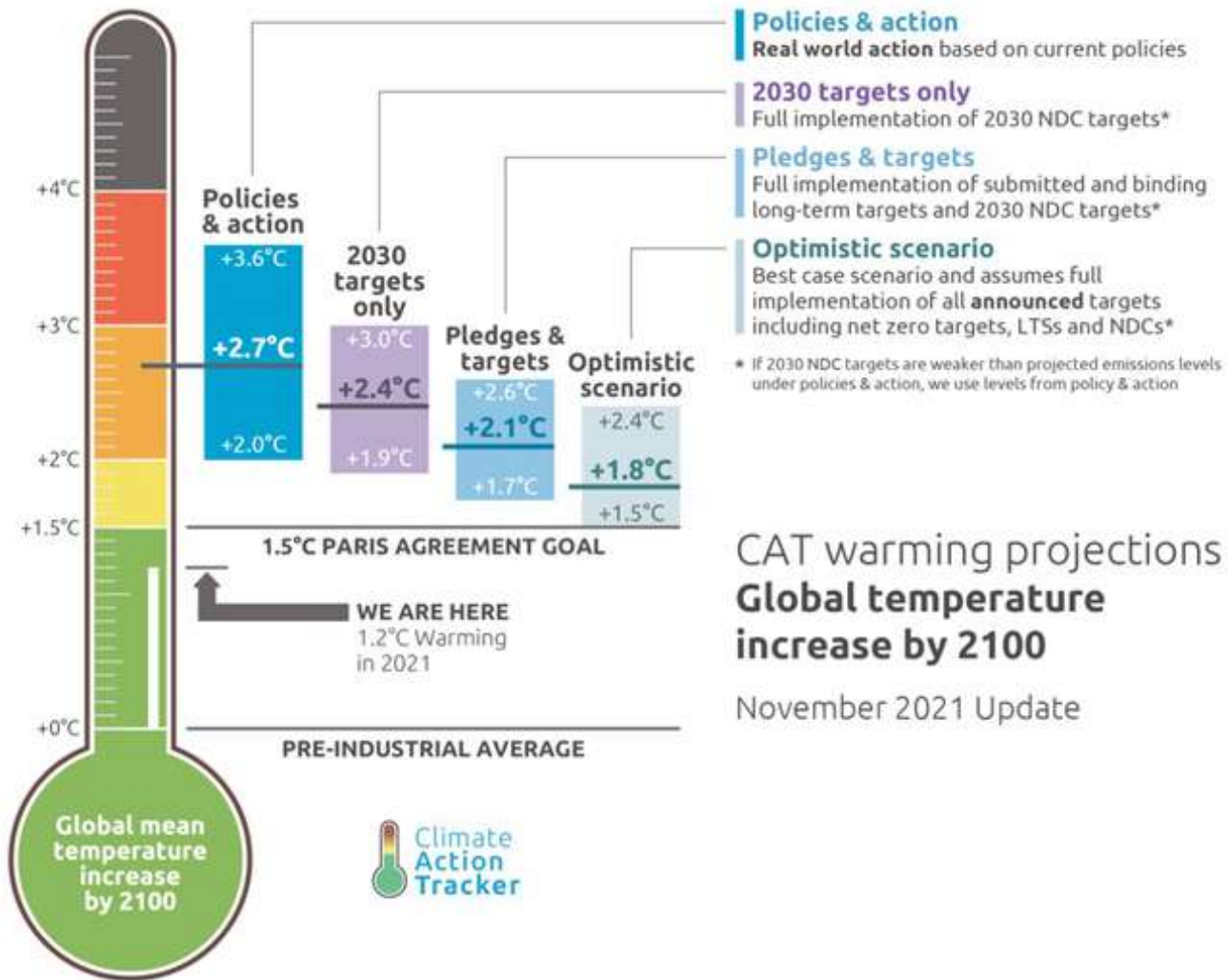
Pourquoi accélère-t-on alors que le mur se rapproche ?

Les 12 discours de l'inaction



Source : illustration de Léonard Chemineau, d'après Lamb et al, Discourses of climate delay (2020)

Beaucoup d'engagements, peu d'actions !



CAT warming projections
Global temperature increase by 2100
 November 2021 Update



Le techno-optimisme

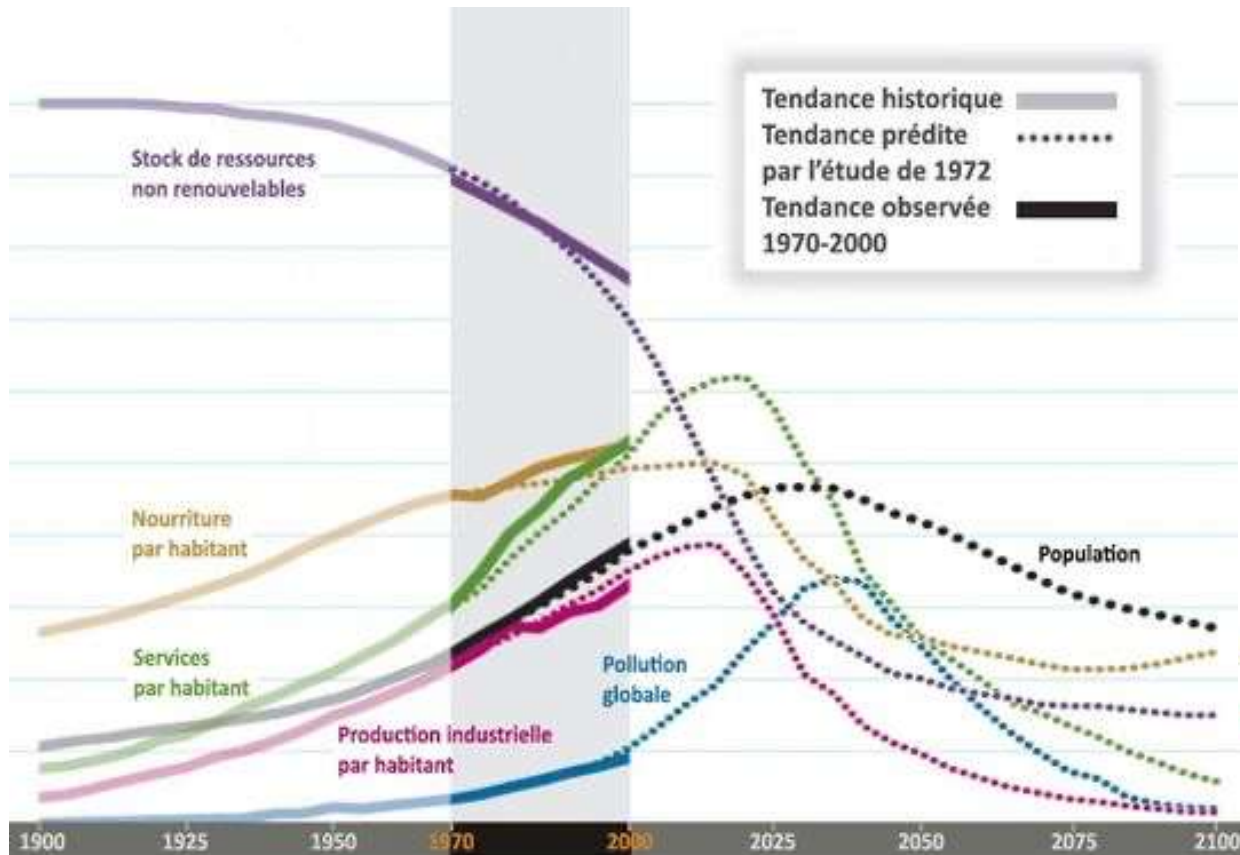


Fig. 4.
Optimisme technologique.

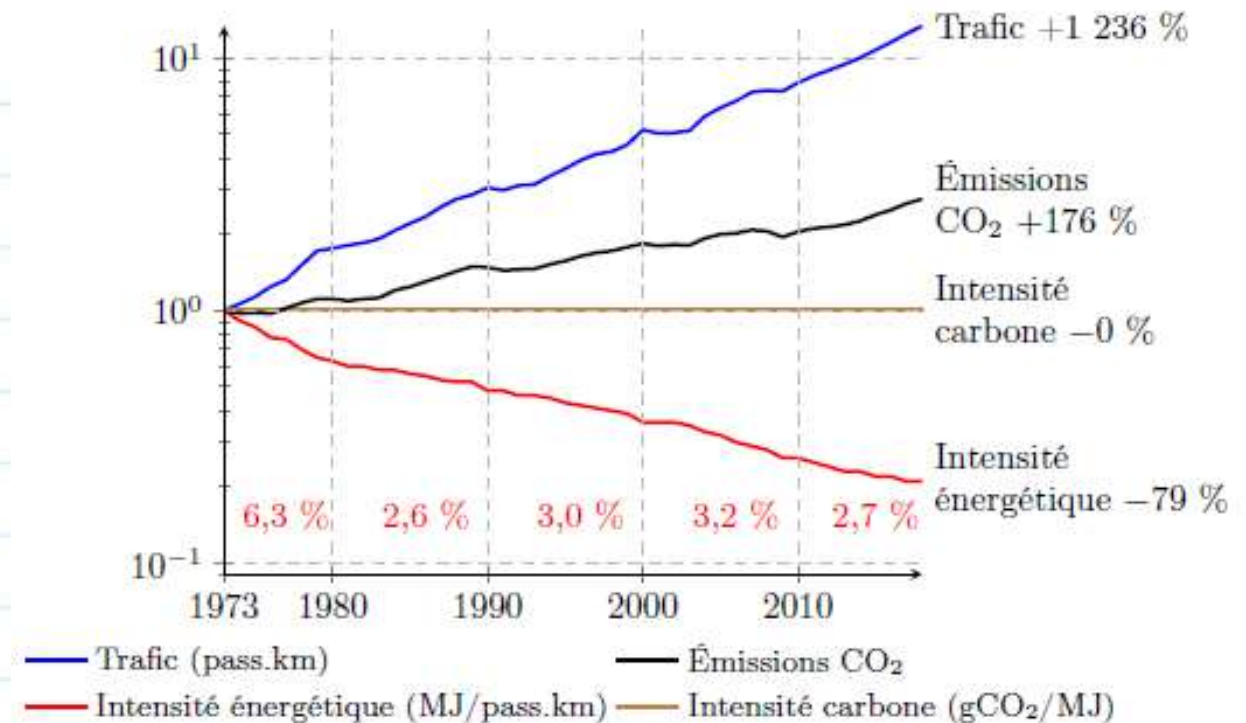
Cheminéau From Lamb WF et al. (2020)

Le techno-optimisme : contredit par le passé

Contredit par Meadows :



Contredit par les tendances historiques : l'exemple de l'aérien



Évolution des termes de la décomposition de Kaya (3.2) des émissions de l'aviation entre 1973 et 2018. Base 1 en 1973. L'échelle des ordonnées est logarithmique. (Référentiel Aviation-Climat ISAE-SUPAERO)

La responsabilité individuelle



Fig.2.
Individualisme

La responsabilité individuelle : un engagement nécessaire mais à la portée limitée

- Pour faire la transition de notre société, soyons **nous-même en transition...**
- Mais des **décisions politiques** pour adapter notre système socio-économique sont **nécessaires**

Source :
Etude « Faire sa part » de Carbone 4

QUELLES ACTIONS POUR L'INDIVIDU ?

- 25 %

Les **changements de comportement individuel significatifs** (devenir végétarien, privilégier le vélo, ne plus prendre l'avion...) permettent de **réduire l'empreinte de 25%** au mieux.

+

- 20 %

Les **actions avec investissement** (rénovation thermique, changement de chaudière, remplacement d'un véhicule à essence ou diesel par un véhicule électrique) **complèteraient la réduction de 20%**.

=

- 45 %

L'engagement individuel permettrait donc en principe d'engendrer **une baisse de l'empreinte carbone moyenne de près de 45%**.

N.B. : Au-delà de leur potentiel rôle pédagogique, les « petits gestes du quotidien » (faire le tri, éteindre la lumière...) n'ont pas d'impact significatif sur l'empreinte carbone moyenne des individus.



Mais ces estimations se fondent sur un engagement personnel « héroïque » !

ET LA PART RESTANTE ?

Notre empreinte carbone est fortement contrainte par l'**environnement social, technique et politique** dans lequel nous vivons.

- 60 %

• Décarbonation de l'industrie
• Décarbonation du système agricole
• Décarbonation du fret
• Décarbonation des services publics
• Décarbonation de l'énergie résiduelle consommée (chaleur, gaz, électricité)
...

Sur les **80%** de baisse nécessaires, **60%** ne pourront être réalisables que grâce à **une impulsion politique et collective.**

11 t CO₂ éq.

- 20 %

- 60 %

2 t CO₂ éq.

Gestes perso.

Action collective

1/4

3/4



Et maintenant, on fait quoi ?



S'engager, où et comment ?

4 axes d'engagement

- Dans mon **quotidien**
- Dans mon **école**
- Dans mon **orientation professionnelle**
- En tant que **projet collectif** : associatif et politique

Dans mon quotidien

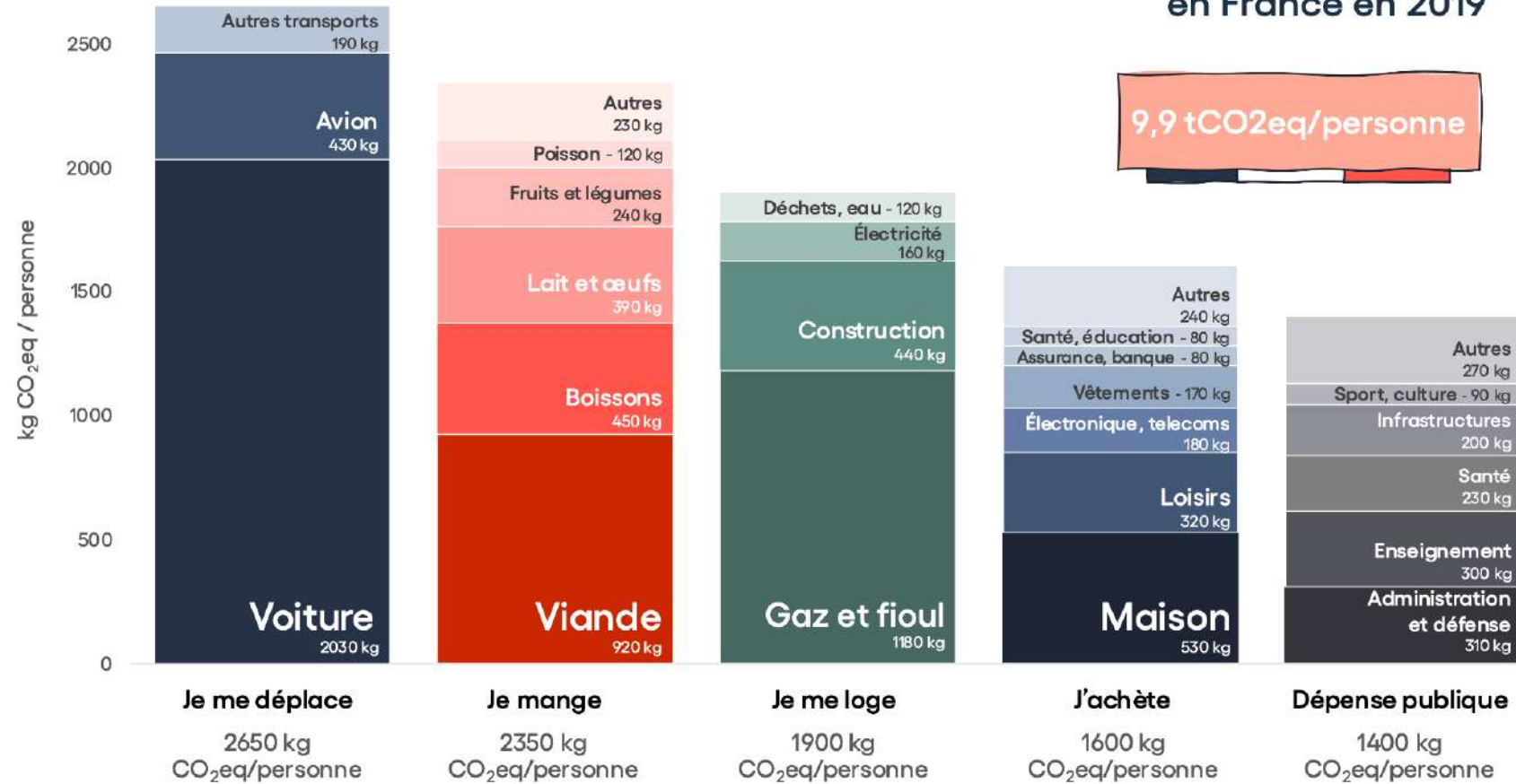
“Faire la transition, être en transition”



Empreinte carbone moyenne d'un français



Empreinte carbone moyenne en France en 2019



Gaz inclus : CO₂ (hors UTCATF France), CH₄, N₂O, HFC, SF₆, PFC, H₂O (trainées de condensation).

Source : MyCO₂ par Carbone 4 d'après le ministère de la Transition écologique, le Haut Conseil pour le Climat, le CITEPA, Agribalyse V3 et INCA 3.

Comprendre et réduire son empreinte individuelle

1. Réaliser son **bilan carbone individuel** : <https://nosgestesclimat.fr/> ou <https://www.myco2.fr/>

1. Les 5 grandes Actions *que l'on vous conseille* :

- Réduire le nombre de **kilomètres parcourus** (notamment en voiture et avion)
- Réduire notre **consommation de viande**
- Se chauffer **moins (et de préférence pas au fossile)**
- Consommer **moins et mieux**
- Limiter l'usage du **numérique** (conso de données et de terminaux)

Questionner les rapport de domination

“

Un Français moyen fait en effet partie des 3% les plus riches de la planète [...], nous bénéficions actuellement de ces injustices, et en serons d'autant plus responsables si nous ne nous engageons pas dès maintenant à les combattre.

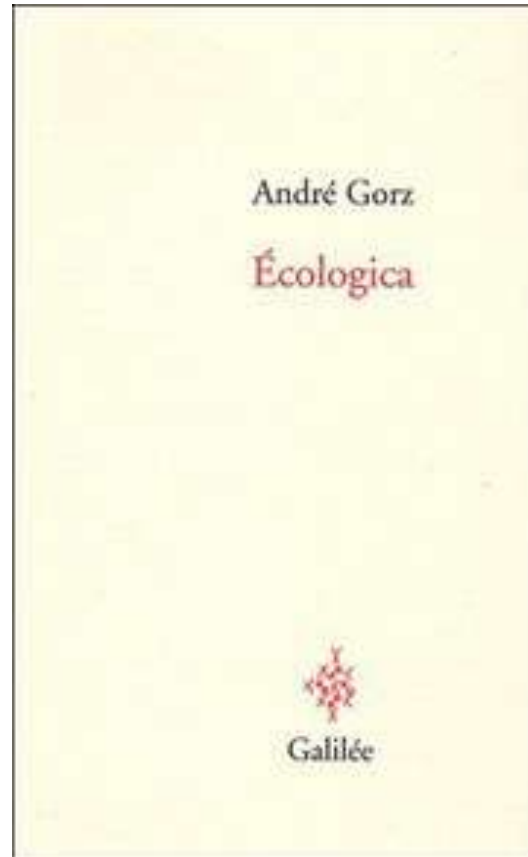
”

Questionner les rapport de domination

Systeme économique & domination...

Remise en question de notre modèle de société, entre inégalité sociales et technosciences.

Notre suggestion :



... & critique de la technique...

Le concept de “progrès technique” serait-il un mirage qui nous asservi plutôt qu’il ne nous libère ? La technique au service de l’humanité ou l’inverse ?

Notre suggestion :

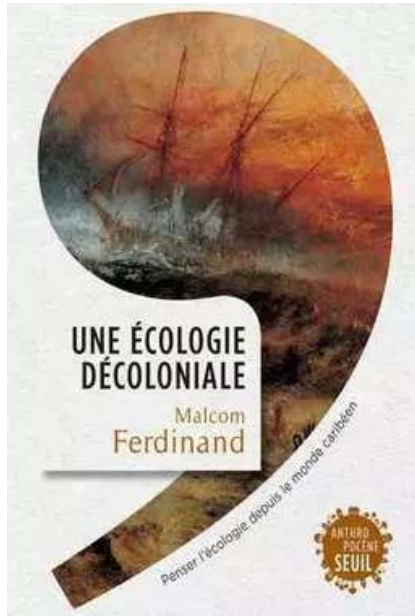


Questionner les rapport de domination

Domination raciale...

Penser l'écologie et plus largement notre société en tenant compte des inégalités raciales et de l'histoire coloniale.

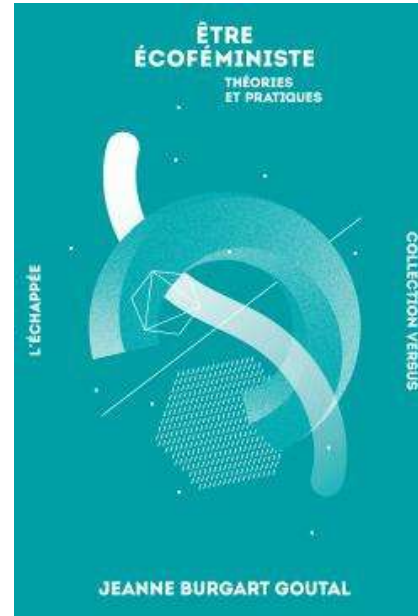
Notre suggestion :



... patriarcale...

Quel lien entre patriarcat et capitalisme ? Pourraient-ils être responsables d'une grande partie des crises socio-écologiques ?

Notre suggestion:



ou spéciste !

Quel place de l'humain : "maître et possesseur de la Nature" ou "diplomate et garant de celle-ci ?

Notre suggestion :



En parler, susciter la curiosité et accompagner dans la prise de conscience collective

- **En parler autour de soi** : Ses ami.e.s, sa famille. Partager son ressenti au sujet de l'urgence climatique, s'ouvrir aux autres à ce sujet
- Être **patient, attentif, à l'écoute** et participer à la conscientisation de son entourage
- Pour **inspirer** son entourage



Se former

- Quelques ressources disponibles sur l'internet mondiale :

En [cliquant ici](#) ou en scannant là :



- Et des chaines Youtube/podcast à suivre :



sismique

GREENLETTER CLUB
L'écologie décortiquée



Dans mon école



Intégrer les enjeux écologiques dans les cursus de l'enseignement supérieur

- 1 Tous les étudiants doivent être **informés des enjeux** et **formés pour y répondre**.
- 2 Création d'un **socle commun de connaissances**, véritable culture générale de la transition.
- 3 Mise en place **d'enseignements spécialisés**, adaptés à chaque formation.



Accompagner son école dans sa transition

Demander à la Direction de votre école 4 engagements :

- De **se former** sur les enjeux socio-écologique
- **Elaborer un plan d'action planifiant la transition écologique globale** (formation, recherche, campus) de votre établissement
- Communiquer **régulièrement et de façon transparente** sur ces avancées
- **Dédier des moyens à la transition écologique** (recruter une personne à temps plein)

Dans mon orientation professionnelle



L'emploi, un puissant levier d'action

- ① **Engagement** : volonté de trouver un emploi qui n'accélère pas les crises environnementales.
- ② Universalité : la transition écologique concerne **tous les métiers**.
- ③ **Risque de recrutement** : une entreprise en perte d'attractivité est vouée à l'échec.

5 questions à se poser quand on cherche un job écologiquement utile

Quelle est l'utilité des activités de l'entreprise ?

Concrètement : l'activité de l'entreprise a-t-elle sa place dans un monde neutre en carbone ?

Focus sur :

- *La finalité des produits/services*
- *L'organisation de la chaîne logistique de la production*
- *La stratégie marketing*

5 questions à se poser quand on cherche un job écologiquement utile

Quel est son impact sur le climat, la biodiversité et les ressources ?

Focus sur :

- *Émissions GES*
- *Impact sur la biodiversité*
- *Exploitation des ressources non renouvelables*
- *Pollutions provoquées*

5 questions à se poser quand on cherche un job écologiquement utile

Quelle implication des salariés dans la transition ?

Focus sur :

- *La formation des collaborateurs sur les sujets climat, ressources, biodiversité*
- *La participation des salariés dans la transformation de l'entreprise sur les sujets environnementaux*
- *Le département DD*

5 questions à se poser quand on cherche un job écologiquement utile

Quelle intégration des enjeux environnementaux dans sa stratégie financière ?

Focus sur :

- *L'adaptation de la stratégie de long terme de l'entreprise aux changements induits par le dérèglement climatique*
- *La prise en compte dans le système comptable de l'employeur de sa performance extra-financière*
- *Les investissements et projets responsables*
- *Les objectifs et les priorités des actionnaires*

5 questions à se poser quand on cherche un job écologiquement utile

Quelles sont ses relations avec le reste de la société ?

Focus sur :

- *Le lobbying et parties prenantes*

Où trouver ces informations ?

- Les échanges avec les **employés**
 - La **DPEF** (Ex rapport RSE)
 - Le document de référence
 - Les **réponses** des entreprises à nos **questionnaires**
 - La **presse**
 - Le **site internet** de l'entreprise
- + **Entretiens d'embauche** : le moment pour interroger l'engagement écologique de l'entreprise

Où trouver son job écologiquement utile?

Où travailler pour contribuer à la transition carbone et avoir un impact sur le climat?

Explorez les opportunités dans les secteurs contribuant directement ou indirectement à la transition

519 Energie	220 Alimentation, foresterie, utilisation des sols	282 Bâtiments et construction	178 Transport et mobilité
382 Biens et services	367 Accompagnement et conseil	123 Formation	97 Information et médias

Shift Your Job du Shift Project
<https://shiftyourjob.org>

Trouvez un emploi à impact positif

@ Où cherchez-vous? Indiquez une profession et un contrat... Mots clés...

23109 offres d'emploi: Emploi environnement Stage association Tiers lieux

Créer une alerte

Jobs that make sense
<https://jobs.makesense.org>

BIRDEO WE VALUE YOUR VALUES

OFFRES D'EMPLOI CANDIDATS RECRUTEURS MÉTIERS QUI SOMMES-NOUS? CONSEILS & ACTUS

Leader de la recherche de talents pour les métiers à impact positif

Birdeo, cabinet de recrutement et d'executive search, accompagne les entreprises vers une contribution sociale et environnementale positive.

JE RECHERCHE UN EMPLOI JE RECHERCHE UN COLLABORATEUR

Birdeo
<https://birdeo.com>



En tant que projet collectif : associatif & politique



Seul on va plus vite, ensemble on va **plus loin !**

- Les actions individuelles ne sont pas suffisantes
- Besoin de s'investir à l'échelle collective

- Différentes structures :

- Associations
- Think tank
- Politique

- Différents modes d'action :

- Tribune & Pétitions
- Plaidoyer
- Manifestation
- Désobéissance civile

A vous de choisir votre mode d'action !

Des think tank pour réfléchir



Des associations et collectifs pour militer

**ACTION
NON-VIOLENTE
COP21**



AVENIR CLIMATIQUE
PARLONS CLIMAT AVEC ÉNERGIE !



GREENPEACE



RESES



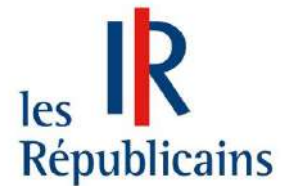
**POUR UN RÉVEIL
ÉCOLOGIQUE**

ALTERNATIBA



Différents niveaux d'action politique

- Rejoindre un parti et pousser de l'intérieur pour prendre en compte les enjeux socio-écologiques
- Devenir conseiller.e, assistant.e parlementaire d'un.e élu.e
- Devenir soi-même élu.e (mairie, région, département, UE)



S'engager dès maintenant



L'urgence : notre source de **motivation**

Le **meilleur moment** de s'engager



Notre **inexpérience** comme alliée

Notre **jeunesse** comme force



Une **communauté** bienveillante

Merci pour votre attention !

